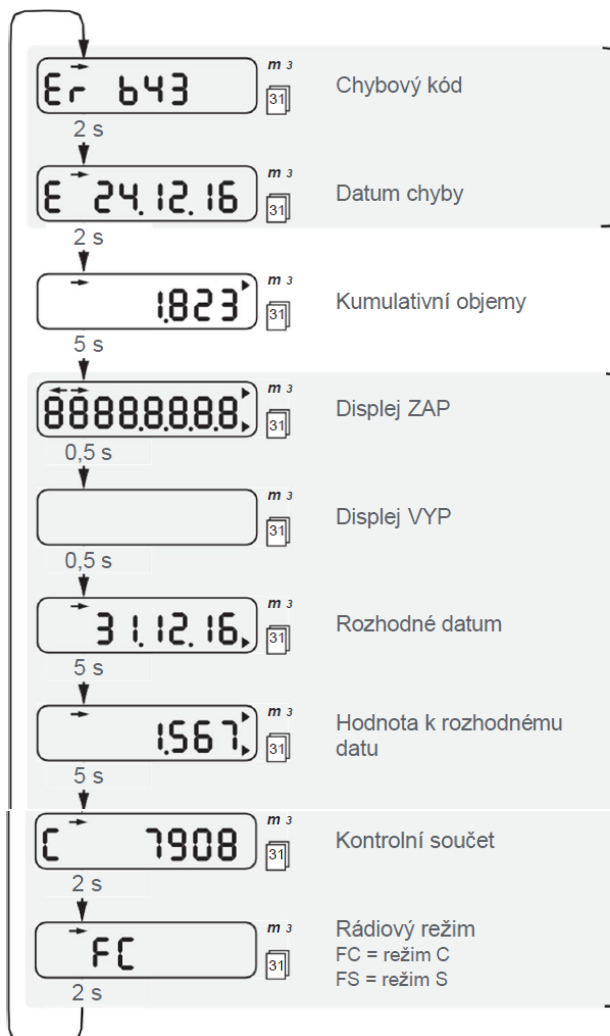


## Co znamenají údaje na displeji elektronického vodoměru a rozdělovače topných nákladů

**Vodoměr** je vybaven displejem s postupným zobrazováním. Jedná se o následující hodnoty a parametry:



Tyto segmenty se zobrazují pouze v případě chyby zařízení.

Tyto segmenty lze zapínat a vypínat individuálně pomocí softwaru Q suite 5.

## Elektronický rozdělovač topných nákladů



Na LC-displeji se zobrazují a neustále střídají údaje o nastavení přístroje, hodnota spotřeby a informace o nastaveném rádiovém systému.

